

アンブル宝町

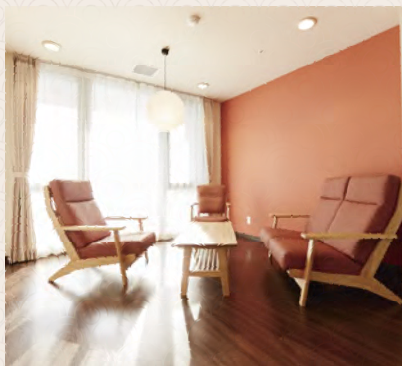
ショートステイのご案内

「ただいま」 「おかえりなさい」

もうひとつのご自宅を感じていただけるような居心地と安心感を提供します。

生活のお手伝い

自立支援を前提に日常生活において、入浴・食事・排泄など、職員が 24 時間支援しております。



余暇活動の充実

イベントも豊富で、穏やかな生活の中にも心からの楽しさを感じていただけるようなひと時を提供します。



最高の展望を

居住スペースは7階になるので見晴らしが良く、スカイツリーが望める展望浴や屋上庭園などを体験いただけます。



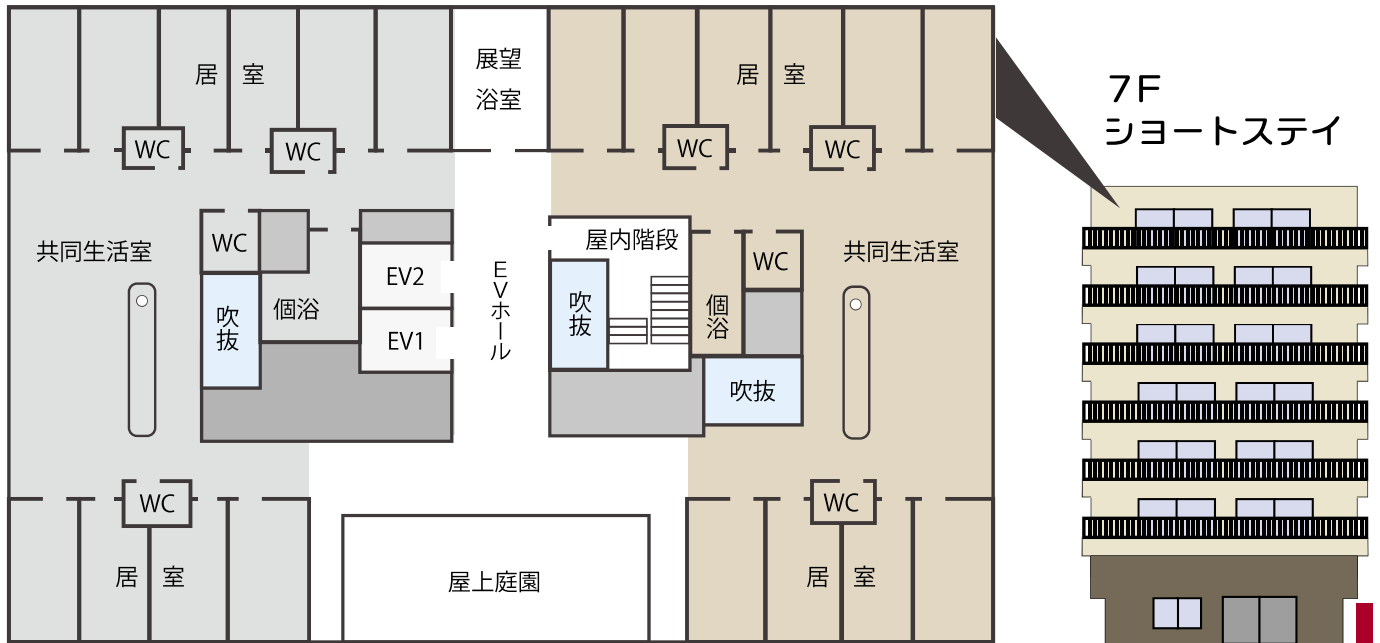
- ◆ アンブル宝町ショートステイは定員 20 名、10 名をひとつのグループとしたユニットケア施設です。全室個室でお客様のプライベートな空間を尊重しながらも、リビングなどを共用することで家庭的な生活を送っていただけるよう支援しております。ユニット名は「絆」と「縁」。その名前に相応しいようなケアを担当職員が日々心がけており、ご利用の皆様「また、泊まりにいきたいね」「また、お願いしたいね」と言っていただけるよう努めています。



対象者：『要支援1』～『要介護5』までの方

ご本人様のご希望またはご家族様のご都合や介護負担の軽減の為など、一泊二日の短期利用からご利用可能となっております。

※ご病気の状態やご体調によってご利用いただけない場合もございますのでご了承ください。



【夫婦部屋】 角部屋にベッドを二つ入れて、ご夫婦、親子、お友達でご利用することも可能です（料金はお二人分いただきます）

居室について



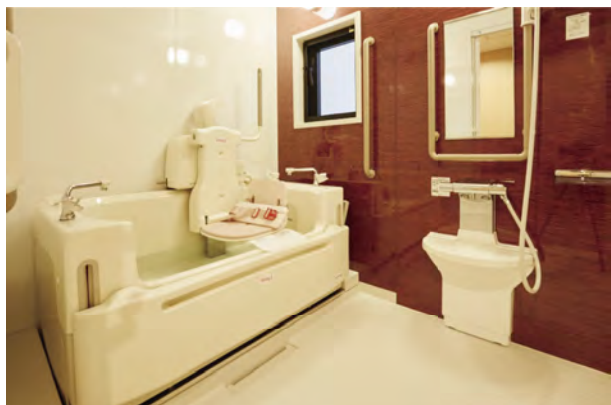
全室個室になっておりますので、お部屋の中ではご自身に合わせたペースでゆったりとお過ごしいただけます。テレビ・タンスは備え付けられておりますのでご安心ください。



入浴について



お身体の状態に合わせて展望浴・個浴・チェア浴・寝台浴で入浴することができます。晴れた日は、展望浴からスカイツリーがきれいに見え、温泉気分を味わえるのご好評です。



事業方針と支援のあり方

アングル宝町では「お客様の人生により輝きを」を事業方針とし、お客様が叶えたい願いや夢を共に追求する施設運営を行っております。

◆◆◆ 3つの自立支援 ◆◆◆

1. ご自宅での生活状況を踏まえて、ご本人の能力に応じた支援を行います。
2. 日中は活動的に。夜はゆっくり休んでいただけるように支援します。
3. ご本人が生活しやすい環境を整えて、快適な生活を支援します。

ショートステイ 1日の流れ

※ご利用開始日

- 10:00 施設送迎車にてお迎え
体調確認・荷物チェック
- 12:00 昼食
- 14:00 レクリエーション活動
・おやつレク・外出レク
・創作活動・脳トレ
・書道・将棋・囲碁 等
- 15:00 おやつ
- 15:10 レクリエーションの続き
- 16:00
- 18:00 夕食・就寝準備
- 20:00～ 就寝

※ご利用終了日

- 07:00 起床・整容
- 08:00 朝食
- 10:00 個別活動
- 12:00 昼食
- 14:00 レクリエーション活動
・おやつレク・外出レク
・創作活動・脳トレ
・書道・将棋・囲碁 等
- 15:00 おやつ
- 15:10 体調確認・荷物チェック
- 16:00 施設送迎車にて帰宅

※健康状態を確認したうえで、ご入浴していただきます。

※ご本人様の生活リズムを尊重して、ご対応させていただきます。



行事・イベント・企画など

お花見や夏祭り、クリスマスなど、季節毎のイベントの他にも、ケーキバイキング、敬老の日、メイド喫茶など、様々な企画で無理なく楽しく過ごしていただきます。花火大会やスカイツリーに夜景を見に行ったりと安全を確保しながら外出も楽しんでいただいています。



ご利用後について

ご家族様には、お客様のご利用時の生活のご様子をお手紙にてお渡ししております。ご利用時のご様子を書面で確認できるので、安心してくださるご家族様も多くいらっしゃいます。



ご利用時にお持ちいただくもの

必ずご準備いただくもの

- 介護保険証・医療保険証・障害者手帳
- 最新のお薬手帳またはお薬情報
- コップ・歯ブラシ
- お着換え

必要であれば

- 入歯ケース・電気カミソリ（男性のみ）
- お薬（ご利用日数分+予備3日分）

※衣類やお持ち物には必ずお名前をご記入ください。

※ご持参いただきましたお持ち物はチェックをさせていただきますので、できるだけ少なめをお願い致します。

事前に担当ケアマネジャーへご相談いただいた上で、当事業所との契約後のご利用となります。ご不明な点はお気軽にお問い合わせください。

併設施設のご紹介

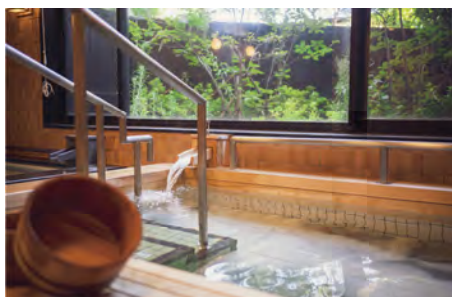
◆ 特別養護老人ホーム アンブル宝町 ◆

アンブル宝町の2階～6階を占める全室個室120床のユニット型の特別養護老人ホームです。要介護3以上の方が対象となります。各部屋には感染症対策に病院と同じ陰圧装置が入っており、環境面も心身の面からも安全・安心に24時間サポート。家庭的な雰囲気の中でゆったりと過ごしていただきながらも、「今できること」を大切に継続して行えるような支援を目指しています。定期的にレクリエーション活動を実施しておりますので、季節の移り変わりや行事等も楽しんでいただけます。



◆ アンブル宝町デイサービスセンター ◆

アンブル宝町の1階にある笑顔溢れる地域密着型デイサービスです。要介護1以上の方が対象となります。一日を通して楽しみながら機能訓練をしていただける様々なプログラムをご用意。食事レクリエーションも豊富で好評いただいております。個別活動では年中行事を中心に、ちぎり絵、塗り絵、カラオケやカードゲームなども楽しんでいただけます。お庭の見える檜風呂が人気で、機械浴もご利用可能。体調や個々の状態に合わせてどなたにも安心してご入浴いただけます。





社会福祉法人 **アストリー**

私たち法人について

法人理念

1. 法人は職員を大切に、職員はお客様を大切にする
2. 最高の満足を感じていただけるサービスを常に提供する
3. 社会から求められる法人を築く
4. 安心して暮らせる街づくりを実現する

法人名 社会福祉法人アストリー
設立 2013年12月26日
理事長 竹中延公
他運営事業所

■認可保育園「立石いろは保育園」

東京都葛飾区立石 2-31-17

認可保育 定員 102名／一時預り 定員 6名／子育て広場



■認可保育園「南水元いろは保育園」

東京都葛飾区南水元 2-25-6

認可保育 定員 81名／子育て広場



■障がい者生活介護事業所「スプラウト柴又」

東京都葛飾区柴又 6-36

生活介護 定員 30名／短期入所 定員 6名





電車でお越しの方
京成本線「お花茶屋駅」から徒歩 14 分



お車でお越しの方
四つ木中学校入口を堀切方面へ直進 約 5 分
ドラッグストアぱぱす 向かいの建物

社会福祉法人アストリー
ショートステイ **アンプル宝町**

特別養護老人ホーム・デイサービス併設

〒124-0005 東京都葛飾区宝町 1 丁目 2 番 9 号

お問い合わせは



03-5654-8880

FAX 03-5654-8881

ご見学随時受付中
※いつでもご連絡ください

