

🌱 私たちが大切にしたいこと

スプラウト柴又は 2021 年 4 月 1 日に開設した施設です。

ご利用者の安心・安全・満足を提供し、スプラウトの由来となる【可能性の新芽】を育て広げられるように、挑戦・応援できる施設を目指しています。

また、当事業所をご利用いただいた際は、経験や思い出が宝物になるよう、ご利用の皆様と真摯に向き合い、ご家族様や地域の皆様にも愛される笑顔が溢れる事業所になれるように努めます。

事業内容・利用要項

構造：木造2階建て
延べ床面積：1,065㎡



【生活介護】 定員30名
支援区分3以上の18歳以上の方（50歳以上は区分2以上）。身体障がい、知的障がい・精神障がいなど、障がいの種別は問いません。

営業時間 8:30～17:30

利用時間 9:30～16:00

【短期入所】 定員6名
小学1年生以上の障がい児・障がい者で、障がいの程度を問わず受け入れています。

年中無休

入所時間 16:00

退所時間 10:00 ※土日は日中利用可

お気軽にお問い合わせください



〒125-0052 葛飾区柴又六丁目36番14号



■京成バス
小55 新金01系統
柴又6丁目停留所下車徒歩7分



■電車
柴又駅から徒歩10分
新柴又駅から徒歩8分



■車
カーナビをお使いの場合は、柴又学び交流館を目印にして頂くと便利です。

私たち法人について

法人名 社会福祉法人アストリー

設立 2013年12月26日

理事長 竹中延公

事業所 ■特別養護老人ホーム「アンプル宝町」
東京都葛飾区宝町1-2-9

■認可保育園「立石いろは保育園」
東京都葛飾区立石2-31-17

■認可保育園「南水元いろは保育園」
東京都葛飾区南水元2-25-6

詳しくはホームページをご覧ください
astory.jp



社会福祉法人 アストリー

障がい者生活介護事業所 🌱 スプラウト柴又



お問合せ先



03-6657-8208



sprout-shibamata@astory.jp



障がい者生活介護事業所 スプラウト柴又

生活介護での過ごし方

8:00~	送迎（順番にお迎え）
10:00~12:00	日中活動（散歩・日光浴・レクリエーション） 入浴サービス（特浴・チェア浴）
12:00~13:00	昼食
13:00~15:30	日中活動（制作活動） レクリエーション 入浴サービス（一般浴など）
15:45~	帰りの会
16:00~	順番にご帰宅

日中活動は、個々の特性や状況に合わせて対応しています。



毎日の活動の他にも、季節のイベントなど、お楽しみ企画をしています♪

フロア案内

看護師が常駐しているので医療ケアが必要な方の対応も万全です。



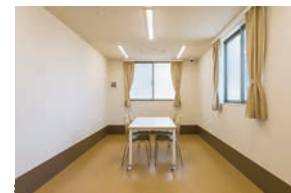
特浴やチェア浴はもちろん、銭湯のような大浴場で、のびのびと入浴ができます。



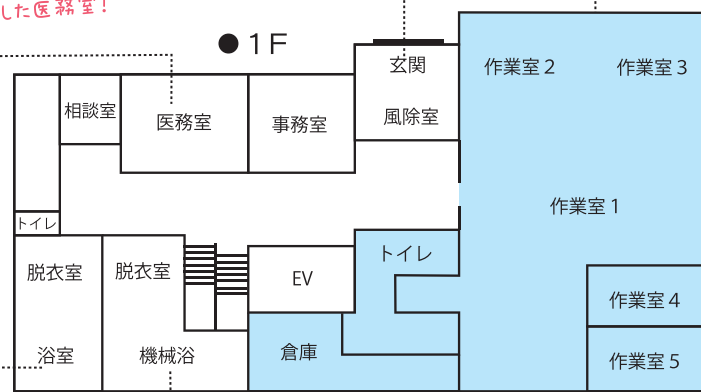
ランチは管理栄養士が監修したメニュー。できたてを皆様楽しまれています。主食の形態は常食・軟飯・ペーストの3種類、主菜・副菜は常食・一口大・きざみ・ソフト食・ペーストの5種類で個々の状態に合わせた提供が可能です。



広々とした医務室！



1階は創作活動を中心とした小集団での活動ができるよう、作業室を広くとっています。大部屋はパーティションで区切ることが可能で、ご本人様の特性に合わせた活動を提供します。2階は解放感のある食堂とショートステイのフロアになっています。



行事食は美味しいうえに見た目も楽しくて大好評！



厨房の窓から直接できたてを受け取ります☆

